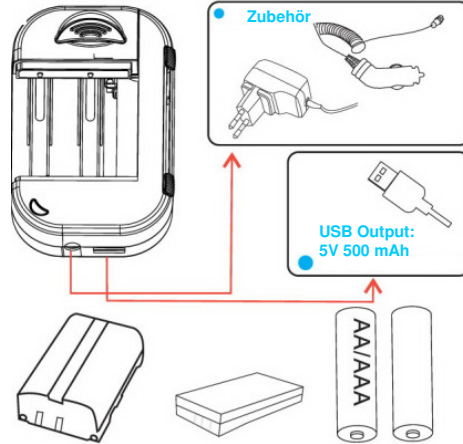
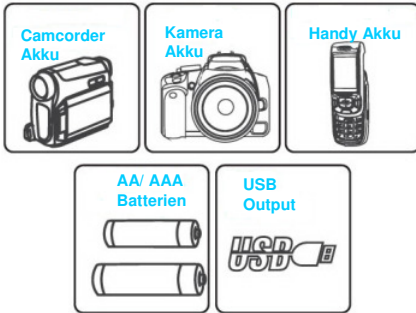
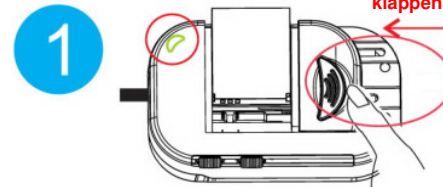


## Universal- Ladegerät

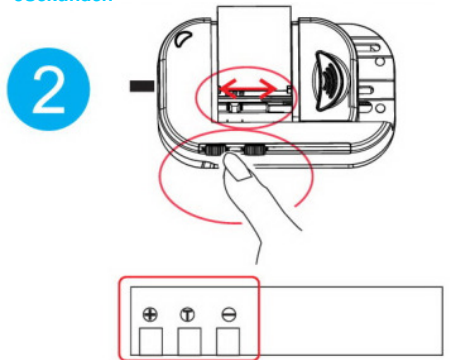


Nur für 3.6V/3.7V und 7.2V/7.4V Lithium Batterien  
Für alle AA & AAA Ni-MH Batterien

Nach oben  
klappen!

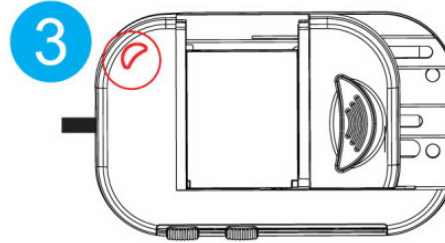


Verbinden sie den Universallader mit dem DC12V  
oder dem KFZ das grüne Licht erlischt nach ca.  
5Sekunden

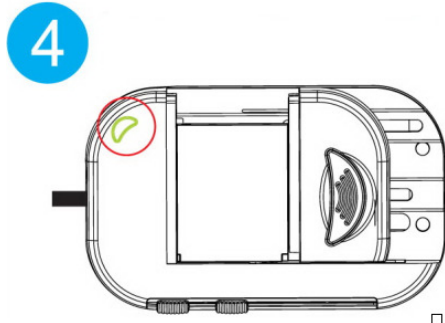


Das Ladegerät lokalisiert den Plus- bzw. Minuspol  
von Akkus automatisch!

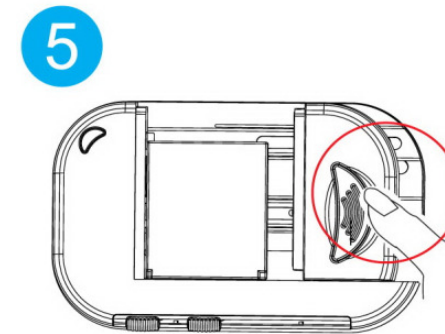
Die Kontaktstifte von Batterien müssen  
jedoch mit den jeweiligen + bzw. - Pol  
verbunden werden



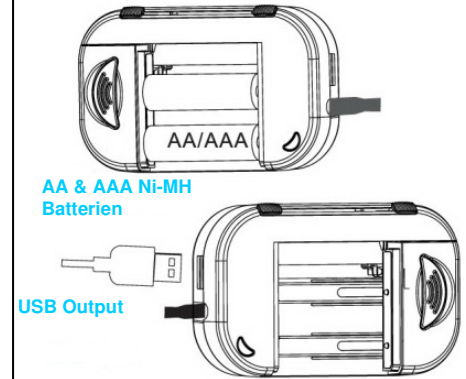
Das Leuchten des roten Lichts zeigt den  
Ladevorgang an.



Das Leuchten des grünen Lichts zeigt an, dass der  
Akku bzw. die Batterie vollständig geladen ist.



Nachdem der Akku bzw. die Batterie vollständig  
geladen ist, müssen die die zuvor aufgeklappte  
Taste wieder zurückklappen (siehe Abb.) und  
können dann den Akku bzw. die Batterie  
entnehmen.



### Warnung!

- Nutzen Sie den Universallader nur zum Laden von Batterien und Akkus!
- Der Universallader darf nicht in Kontakt mit Flüssigkeiten bzw. Feuchtigkeit kommen!
- Halten Sie den Universallader fern von Kindern!
- Entfernen Sie den Lader erst vom Netz bzw. vom Kfz, wenn der Akku bzw. die Batterien vollständig geladen sind!
- Nutzen Sie nur den original Anschlusssteil 12DC bzw. das original KfZ Ladekabel!
- Verwenden Sie nie übermäßige Kraft beim Verbinden bzw. Entfernen von Akkus bzw. Batterien!
- Alle Kontakte sollten sauber gehalten werden!
- Drücken Sie die Ladekontakte nicht herunter!
- Schliessen den Lader nicht kurz!
- Belassen die den Akku bzw. die Batterien nie über eine beträchtlich lange Zeit im Ladegerät!
- Setzen Sie den Lader nie starker Hitze oder Flammen aus!
- Nehmen Sie keine Umbauten am Ladegerät vor!

### Bitte beachten Sie Folgendes!

- Justieren Sie die Kontakte des Laders mit den +/- Kontakten des Akkus der Batterien!
- Wenn der USB Output benutzt wird, steht die Batterieladefunktion nicht zur Verfügung!
- Benutzen Sie den Lader NUR für Ni-MH Batterien!